

MỤC LỤC

■ Các sản phẩm mẫu khung nhôm định hình cấu trúc ống	T2
■ Bàn thao tác	T3
Bàn thao tác A	T4
Bàn thao tác B	T6
Bàn thao tác C	T8
■ Xe đẩy	T12
Xe đẩy A	T12
Xe đẩy B	T13
Xe đẩy C	T14
Khung con lăn	T15
Xe đẩy trở hàng dài	T15
Xe đẩy lật lên	T16
Xe đẩy lồng	T16
Xe đẩy tiêu chuẩn 4WS	T17
■ Vách ngăn	T18
■ Giá kệ	T19
■ Xe băng truyền	T20
■ Bàn sạch / Buồng sạch	T21
■ Xe giá đựng hàng	T21
■ Danh mục các bộ phận khung nhôm	T22
■ Khung nhôm cỡ vừa KN-V 28 mm	T23
■ Khung nhôm cỡ lớn KN-L 43 mm	T25
■ Khung nhôm cỡ nhỏ KN-N 19 mm	T25

SẢN PHẨM
MẪU

CÁC
BỘ PHẬN

KN-V
28 mm

KN-L
43 mm

KN-N
19 mm

Bàn TT

Xe đẩy

Vách ngăn

Giá đỡ

Xe băng
truyền

Bàn ghế
sạch

Xe giá
đựng hàng



Bàn thao tác



Xe đẩy



Vách ngăn



Giá đỡ



Xe băng truyền



Băng ghế sạch



Xe giá đựng hàng



KHUNG NHÔM

SẢN PHẨM MẪU

BÀN THAO TÁC

SẢN PHẨM
MẪU

CÁC
BỘ PHẬN

KN-V
28 mm

KN-L
43 mm

KN-N
19 mm

Bàn TT

Xe đẩy

Vách ngăn

Giá đỡ

Xe băng
truyền

Băng ghế
sạch

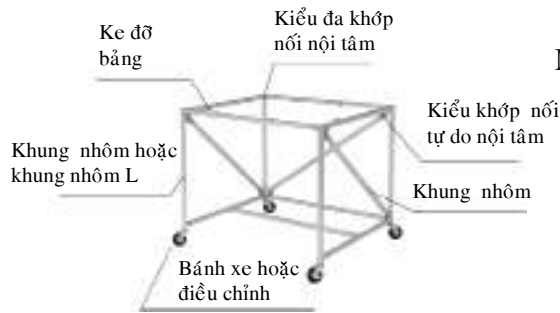
Xe giá
đựng hàng

Bàn Thao Tác

Bàn Thao Tác A



Kết cấu bàn thao tác A



Mặt bàn (Bảng làm việc)



Một kiểu bàn làm việc



Bàn thao tác A dùng cho tư thế làm việc ngồi Khả năng chịu tải / 100 kg



- Thành phần:**
- Khung:** Khung Nhôm
- Khớp nối:** Kiểu đa khớp nối nội tâm
Kiểu khớp nối tự do nội tâm
- Mặt bàn:** Độ dày bằng thao tác t = 16.5
(Bộ phận bằng + Vật liệu cao su)
Ke đỡ bằng
- Chân bàn:** Chân đầu nối M12 kiểu nhựa thông + điều chỉnh M12

- Hình ảnh hiển thị kiểu W900
- Để yêu cầu thông số truyền dẫn, vui lòng liên hệ

Tên	Bàn thao tác A dùng cho tư thế làm việc ngồi (H = 740)		
W(mm)	750	900	1200
Mã Sản Phẩm	KNM-001	KNM-002	KNM-003
Mã Bản Vẽ	KYOKNM-BTT001	KYOKNM-BTT002	KYOKNM-BTT003

Bàn thao tác A loại cứng dùng cho làm việc ngồi Khả năng chịu tải / 130 kg



- Thành phần:**
- Khung:** Khung Nhôm L hoặc Khung Nhôm
- Khớp nối:** Kiểu đa khớp nối nội tâm L
Kiểu khớp nối tự do nội tâm
- Mặt bàn:** Độ dày bằng thao tác t = 16.5
(Bộ phận bằng + Vật liệu cao su)
Ke đỡ bằng L nội tâm
- Chân bàn:** Chân đầu nối M16 L + điều chỉnh B M16

- Hình ảnh hiển thị kiểu W1200
- Để yêu cầu thông số truyền dẫn, vui lòng liên hệ

Tên	Bàn thao tác A loại cứng dùng cho tư thế làm việc ngồi (H = 740)		
W(mm)	750	900	1200
Mã Sản Phẩm	KNM-201	KNM-202	KNM-203
Mã Bản Vẽ	KYOKNM-BTT004	KYOKNM-BTT005	KYOKNM-BTT006

Bàn thao tác A dùng cho tư thế làm việc đứng Khả năng chịu tải / 100 kg



- Thành phần:**
- Khung:** Khung Nhôm
- Khớp nối:** Kiểu đa khớp nối nội tâm
Kiểu khớp nối tự do nội tâm
- Mặt bàn:** Độ dày bằng thao tác t = 16.5
(Bộ phận bằng + Vật liệu cao su)
Ke đỡ bằng
- Chân bàn:** Chân đầu nối M12 kiểu nhựa thông + điều chỉnh M12

- Hình ảnh hiển thị kiểu W900
- Để yêu cầu thông số truyền dẫn, vui lòng liên hệ

Tên	Bàn thao tác A dùng cho tư thế làm việc đứng (H = 900)		
W(mm)	750	900	1200
Mã Sản Phẩm	KNM-004	KNM-005	KNM-006
Mã Bản Vẽ	KYOKNM-BTT007	KYOKNM-BTT008	KYOKNM-BTT009

Bàn thao tác A loại cứng dùng cho làm việc đứng Khả năng chịu tải / 130 kg



- Thành phần:**
- Khung:** Khung Nhôm L hoặc Khung Nhôm
- Khớp nối:** Kiểu đa khớp nối nội tâm L
Kiểu khớp nối tự do nội tâm
- Mặt bàn:** Độ dày bằng thao tác t = 16.5
(Bộ phận bằng + Vật liệu cao su)
Ke đỡ bằng L nội tâm
- Chân bàn:** Chân đầu nối M16 L + điều chỉnh B M16

- Hình ảnh hiển thị kiểu W1200
- Để yêu cầu thông số truyền dẫn, vui lòng liên hệ

Tên	Bàn thao tác A loại cứng dùng cho tư thế làm việc đứng (H = 900)		
W(mm)	750	900	1200
Mã Sản Phẩm	KNM-204	KNM-205	KNM-206
Mã Bản Vẽ	KYOKNM-BTT010	KYOKNM-BTT011	KYOKNM-BTT012

Bàn thao tác A dùng cho công việc di chuyển Khả năng chịu tải / 100 kg



- Thành phần:**
- Khung:** Khung Nhôm
- Khớp nối:** Kiểu đa khớp nối nội tâm
Kiểu khớp nối tự do nội tâm
- Mặt bàn:** Độ dày bằng thao tác t = 16.5
(Bộ phận bằng + Vật liệu cao su)
Ke đỡ bằng
- Chân bàn:** Khung bánh xe Ø75 x 2 + với phanh x 2

- Hình ảnh hiển thị kiểu W900
- Để yêu cầu thông số truyền dẫn, vui lòng liên hệ

Tên	Bàn thao tác A dùng cho công việc di chuyển (H = 840)		
W(mm)	750	900	1200
Mã Sản Phẩm	KNM-007	KNM-008	KNM-009
Mã Bản Vẽ	KYOKNM-BTT013	KYOKNM-BTT014	KYOKNM-BTT015

Bàn thao tác A loại cứng cho công việc di chuyển Khả năng chịu tải / 130 kg



- Thành phần:**
- Khung:** Khung Nhôm L hoặc Khung Nhôm
- Khớp nối:** Kiểu đa khớp nối nội tâm
Kiểu khớp nối tự do nội tâm
- Mặt bàn:** Độ dày bằng thao tác t = 16.5
(Bộ phận bằng + Vật liệu cao su)
Ke đỡ bằng
- Chân bàn:** Chân đầu nối M16L
Bánh xe Ø100 M16 x 2 + với phanh x 2

- Hình ảnh hiển thị kiểu W1200
- Để yêu cầu thông số truyền dẫn, vui lòng liên hệ

Tên	Bàn thao tác A loại cứng dùng cho công việc di chuyển (H = 840)		
W(mm)	750	900	1200
Mã Sản Phẩm	KNM-207	KNM-208	KNM-209
Mã Bản Vẽ	KYOKNM-BTT016	KYOKNM-BTT017	KYOKNM-BTT018



Phương thức đặt hàng cho sản phẩm mẫu

Mã hàng

KNM-001

Số bộ

Bộ (Thành phần giao hàng)

Cách đặt hàng cung cấp các bộ phận lắp ráp

Mã hàng

KNM-001

Số bộ

Bộ

Bắt đầu dưới đây

Giao hàng lắp ghép

Ngày giao hàng

/

Điều chỉnh ngày giao hàng sẽ được đáp ứng khi tiếp nhận đơn hàng

Bàn Thao Tác

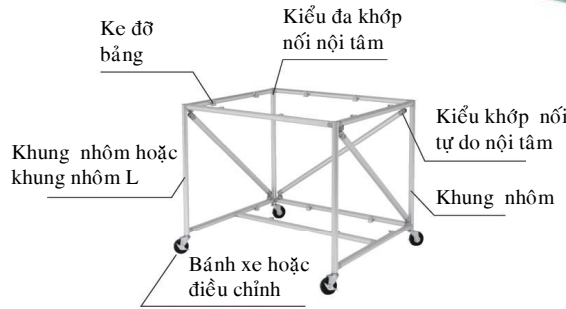
SẢN PHẨM MẪU

- CÁC BỘ PHẬN
- KN-V 28 mm
- KN-L 43 mm
- KN-N 19 mm

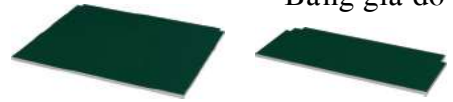
Bàn Thao Tác A có Giá Đỡ



Kết cấu bàn thao tác A



Mặt bàn (Bảng làm việc)



Bảng giá đỡ

Một kiểu bàn làm việc



Bàn thao tác A có giá đỡ dùng cho công việc ngồi

Chịu tải / 100 kg



- Thành phần:**
- Khung:** Khung Nhôm
- Khớp nối:** Kiểu đa khớp nối nội tâm
Kiểu khớp nối tự do nội tâm
- Mặt bàn/Bảng giá đỡ:**
Độ dày bảng thao tác t = 16.5
(Bộ phận bảng + Vật liệu cao su)
Ke đỡ bảng
- Chân bàn:** Chân đầu nối M12 kiểu nhựa thông + điều chỉnh M12

- Hình ảnh hiển thị kiểu W900
- Để yêu cầu thông số truyền dẫn, vui lòng liên hệ

Tên	Bàn thao tác A có giá đỡ dùng cho công việc ngồi (H = 740)		
W(mm)	750	900	1200
Mã Sản Phẩm	KNM-010	KNM-011	KNM-012
Mã Bản Vẽ	KYOKNM-BTT019	KYOKNM-BTT020	KYOKNM-BTT021

Bàn thao tác A có giá đỡ / loại cứng dùng cho công việc ngồi

Chịu tải / 130 kg



- Thành phần:**
- Khung:** Khung Nhôm L hoặc Khung Nhôm
- Khớp nối:** Kiểu đa khớp nối nội tâm L
Kiểu khớp nối tự do nội tâm
- Mặt bàn/Bảng giá đỡ:**
Độ dày bảng thao tác t = 16.5
(Bộ phận bảng + Vật liệu cao su)
Ke đỡ bảng L nội tâm
- Chân bàn:** Chân đầu nối M16 L + điều chỉnh B M16

- Hình ảnh hiển thị kiểu W1200
- Để yêu cầu thông số truyền dẫn, vui lòng liên hệ

Tên	Bàn thao tác A có giá đỡ / loại cứng dùng cho công việc ngồi (H = 740)		
W(mm)	750	900	1200
Mã Sản Phẩm	KNM-210	KNM-211	KNM-212
Mã Bản Vẽ	KYOKNM-BTT022	KYOKNM-BTT023	KYOKNM-BTT024

Bàn thao tác A có giá đỡ dùng cho công việc đứng

Chịu tải / 100 kg



- Thành phần:**
- Khung:** Khung Nhôm
- Khớp nối:** Kiểu đa khớp nối nội tâm
Kiểu khớp nối tự do nội tâm
- Mặt bàn:**
Độ dày bảng thao tác t = 16.5
(Bộ phận bảng + Vật liệu cao su)
Ke đỡ bảng
- Chân bàn:** Chân đầu nối M12 kiểu nhựa thông + điều chỉnh M12

- Hình ảnh hiển thị kiểu W900
- Để yêu cầu thông số truyền dẫn, vui lòng liên hệ

Tên	Bàn thao tác A có giá đỡ dùng cho công việc đứng (H = 900)		
W(mm)	750	900	1200
Mã Sản Phẩm	KNM-013	KNM-014	KNM-015
Mã Bản Vẽ	KYOKNM-BTT025	KYOKNM-BTT026	KYOKNM-BTT027

Bàn thao tác A có giá đỡ / loại cứng dùng cho công việc đứng

Chịu tải / 130 kg



- Thành phần:**
- Khung:** Khung Nhôm L hoặc Khung Nhôm
- Khớp nối:** Kiểu đa khớp nối nội tâm L
Kiểu khớp nối tự do nội tâm
- Mặt bàn:**
Độ dày bảng thao tác t = 16.5
(Bộ phận bảng + Vật liệu cao su)
Ke đỡ bảng L nội tâm
- Chân bàn:** Chân đầu nối M16 L + điều chỉnh B M16

- Hình ảnh hiển thị kiểu W1200
- Để yêu cầu thông số truyền dẫn, vui lòng liên hệ

Tên	Bàn thao tác A loại cứng dùng cho tư thế làm việc đứng (H = 900)		
W(mm)	750	900	1200
Mã Sản Phẩm	KNM-213	KNM-214	KNM-215
Mã Bản Vẽ	KYOKNM-BTT028	KYOKNM-BTT029	KYOKNM-BTT030

Bàn thao tác A có giá đỡ dùng cho công việc di chuyển

Chịu tải / 100 kg



- Thành phần:**
- Khung:** Khung Nhôm
- Khớp nối:** Kiểu đa khớp nối nội tâm
Kiểu khớp nối tự do nội tâm
- Mặt bàn:**
Độ dày bảng thao tác t = 16.5
(Bộ phận bảng + Vật liệu cao su)
Ke đỡ bảng
- Chân bàn:** Khung bánh xe Ø75 x 2 + với phanh x 2

- Hình ảnh hiển thị kiểu W900
- Để yêu cầu thông số truyền dẫn, vui lòng liên hệ

Tên	Bàn thao tác A có giá đỡ dùng cho công việc di chuyển (H = 840)		
W(mm)	750	900	1200
Mã Sản Phẩm	KNM-016	KNM-017	KNM-018
Mã Bản Vẽ	KYOKNM-BTT031	KYOKNM-BTT032	KYOKNM-BTT033

Bàn thao tác A có giá đỡ / loại cứng cho công việc di chuyển

Chịu tải / 130 kg



- Thành phần:**
- Khung:** Khung Nhôm L hoặc Khung Nhôm
- Khớp nối:** Kiểu đa khớp nối nội tâm
Kiểu khớp nối tự do nội tâm
- Mặt bàn:** Độ dày bảng thao tác t = 16.5
(Bộ phận bảng + Vật liệu cao su)
Ke đỡ bảng
- Chân bàn:** Chân đầu nối M16L
Bánh xe Ø100 M16 x 2 + với phanh x 2

- Hình ảnh hiển thị kiểu W1200
- Để yêu cầu thông số truyền dẫn, vui lòng liên hệ

Tên	Bàn thao tác A loại cứng dùng cho công việc di chuyển (H = 840)		
W(mm)	750	900	1200
Mã Sản Phẩm	KNM-216	KNM-217	KNM-218
Mã Bản Vẽ	KYOKNM-BTT034	KYOKNM-BTT035	KYOKNM-BTT036

Bàn TT

- Xe đẩy
- Vách ngăn
- Giá đỡ
- Xe băng truyền
- Bảng ghế sạch
- Xe giá đựng hàng

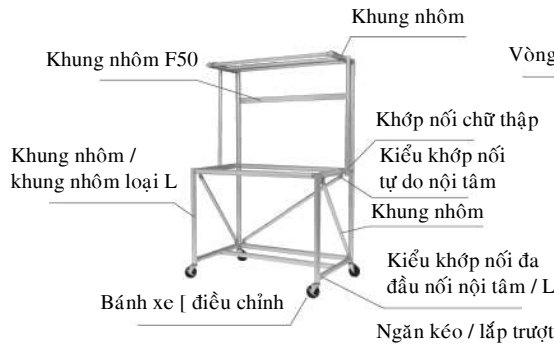
Bàn Thao Tác

Bàn Thao Tác B



Hệ thống tối ưu cho sản xuất pin

Kết cấu bàn thao tác B



Mặt bàn (Bảng làm việc)



Chọn bàn thao tác B



Bàn thao tác B dùng cho tư thế làm việc đứng



Khả năng chịu tải / 100 kg

Thành phần:

- Khung:** Khung Nhôm, Khung Nhôm F50
- Khớp nối:** Kiểu đa khớp nối nội tâm, Kiểu khớp nối tự do nội tâm, Kiểu khớp nối góc nội tâm, Khớp nối chữ thập
- Mặt bàn:** Độ dày bảng thao tác t = 16.5 (Bộ phận bằng + Vật liệu cao su), Ke đỡ bằng
- Chân bàn:** Chân đầu nối M12 kiểu nhựa thông + điều chỉnh M12

- Hình ảnh hiển thị kiểu W900
- Để yêu cầu thông số truyền dẫn, vui lòng liên hệ

Bàn thao tác B loại cứng dùng cho tư thế làm việc đứng



Khả năng chịu tải / 130 kg

Thành phần:

- Khung:** Khung Nhôm L, Khung Nhôm, Khung Nhôm F50
- Khớp nối:** Kiểu đa khớp nối nội tâm L, Kiểu khớp nối tự do nội tâm, Kiểu khớp nối góc nội tâm, Kiểu đa khớp nối nội tâm
- Mặt bàn:** Độ dày bảng thao tác t = 16.5 (Bộ phận bằng + Vật liệu cao su), Ke đỡ bằng L nội tâm
- Chân bàn:** Chân đầu nối M16 L + Điều chỉnh B M16

- Hình ảnh hiển thị kiểu W1200
- Để yêu cầu thông số truyền dẫn, vui lòng liên hệ

Tên	Bàn thao tác B dùng cho tư thế làm việc đứng		
W(mm)	750	900	1200
Mã Sản Phẩm	KNM-019	KNM-020	KNM-021
Mã Bản Vẽ	KYOKNM-BTT037	KYOKNM-BTT038	KYOKNM-BTT039

Tên	Bàn thao tác B loại cứng dùng cho tư thế làm việc đứng		
W(mm)	750	900	1200
Mã Sản Phẩm	KNM-219	KNM-220	KNM-221
Mã Bản Vẽ	KYOKNM-BTT040	KYOKNM-BTT041	KYOKNM-BTT042

Bàn thao tác B dùng cho công việc di chuyển



Khả năng chịu tải / 100 kg

Thành phần:

- Khung:** Khung Nhôm, Khung Nhôm F50
- Khớp nối:** Kiểu đa khớp nối nội tâm, Kiểu khớp nối tự do nội tâm, Kiểu khớp nối góc nội tâm, Khớp nối chữ thập
- Mặt bàn:** Độ dày bảng thao tác t = 16.5 (Bộ phận bằng + Vật liệu cao su), Ke đỡ bằng
- Chân bàn:** Chân bánh xe Ø75 x 2 + với phanh x 2

- Hình ảnh hiển thị kiểu W900
- Để yêu cầu thông số truyền dẫn, vui lòng liên hệ

Bàn thao tác B loại cứng dùng cho công việc di chuyển



Khả năng chịu tải / 130 kg

Thành phần:

- Khung:** Khung Nhôm L, Khung Nhôm, Khung Nhôm F50
- Khớp nối:** Kiểu đa khớp nối nội tâm L, Kiểu khớp nối tự do nội tâm, Kiểu khớp nối góc nội tâm, Kiểu đa khớp nối nội tâm
- Mặt bàn:** Độ dày bảng thao tác t = 16.5 (Bộ phận bằng + Vật liệu cao su), Ke đỡ bằng L nội tâm
- Chân bàn:** Chân đầu nối M16 L + Bánh xe Ø100 M16 x 2 + với phanh x 2

- Hình ảnh hiển thị kiểu W1200
- Để yêu cầu thông số truyền dẫn, vui lòng liên hệ

Tên	Bàn thao tác B dùng cho công việc di chuyển		
W(mm)	750	900	1200
Mã Sản Phẩm	KNM-022	KNM-023	KNM-024
Mã Bản Vẽ	KYOKNM-BTT043	KYOKNM-BTT044	KYOKNM-BTT045

Tên	Bàn thao tác B loại cứng dùng cho công việc di chuyển		
W(mm)	750	900	1200
Mã Sản Phẩm	KNM-222	KNM-223	KNM-224
Mã Bản Vẽ	KYOKNM-BTT046	KYOKNM-BTT047	KYOKNM-BTT048



Phương thức đặt hàng cho sản phẩm mẫu

Mã hàng Số bộ
KNM-019 □ □ Bộ (Thành phần giao hàng)

Cách đặt hàng cung cấp các bộ phận lắp ráp

Mã hàng Số bộ Bắt đầu dưới đây Ngày giao hàng
KNM-019 □ □ Bộ Giao hàng lắp ghép □ □ / □ □
Điều chỉnh ngày giao hàng sẽ được đáp ứng khi tiếp nhận đơn hàng

Bàn Thao Tác

SẢN PHẨM MẪU

CÁC BỘ PHẬN

KN-V 28 mm

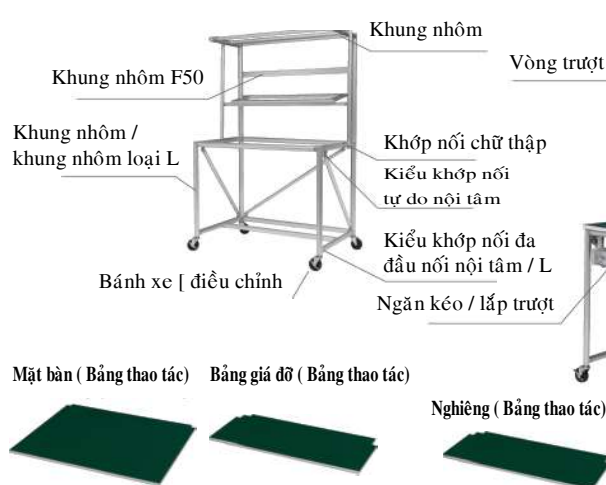
KN-L 43 mm

KN-N 19 mm

Bàn Thao Tác B có Giá đỡ

Kết cấu bàn thao tác B

Chọn Bàn thao tác B



Hệ thống tối ưu cho sản xuất pin

Bàn thao tác B có giá đỡ dùng cho tư thế làm việc đứng

Bàn thao tác B có giá đỡ loại cứng dùng cho tư thế làm việc đứng

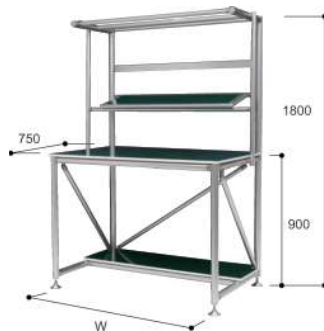


Khả năng chịu tải / 100 kg

Thành phần:

- Khung:** Khung Nhôm, Khung Nhôm F50
- Khớp nối:** Kiểu đa khớp nối nội tâm, Kiểu khớp nối tự do nội tâm, Kiểu khớp nối góc nội tâm, Khớp nối chữ thập
- Mặt bàn:** Độ dày bảng thao tác t = 16.5 (Bộ phận bảng + Vật liệu cao su), Kẹp đỡ bảng
- Chân bàn:** Chân đầu nối M12 kiểu nhựa thông + điều chỉnh M12

- Hình ảnh hiển thị kiểu W900
- Để yêu cầu thông số truyền dẫn, vui lòng liên hệ



Khả năng chịu tải / 130 kg

Thành phần:

- Khung:** Khung Nhôm L, Khung Nhôm F50
- Khớp nối:** Kiểu đa khớp nối nội tâm L, Kiểu khớp nối tự do nội tâm, Kiểu khớp nối góc nội tâm, Kiểu đa khớp nối nội tâm
- Mặt bàn:** Độ dày bảng thao tác t = 16.5 (Bộ phận bảng + Vật liệu cao su), Kẹp đỡ bảng L nội tâm
- Chân bàn:** Chân đầu nối M16 L + Điều chỉnh B M16

- Hình ảnh hiển thị kiểu W1200
- Để yêu cầu thông số truyền dẫn, vui lòng liên hệ

Tên	Bàn thao tác B có giá đỡ dùng cho tư thế làm việc đứng		
W(mm)	750	900	1200
Mã Sản Phẩm	KNM-025	KNM-026	KNM-027
Mã Bản Vẽ	KYOKNM-BTT049	KYOKNM-BTT050	KYOKNM-BTT051

Tên	Bàn thao tác B có giá đỡ loại cứng dùng cho tư thế làm việc đứng		
W(mm)	750	900	1200
Mã Sản Phẩm	KNM-225	KNM-226	KNM-227
Mã Bản Vẽ	KYOKNM-BTT052	KYOKNM-BTT053	KYOKNM-BTT054

Bàn thao tác B có giá đỡ dùng cho công việc di chuyển

Bàn thao tác B có giá đỡ loại cứng dùng cho công việc di chuyển



Khả năng chịu tải / 100 kg

Thành phần:

- Khung:** Khung Nhôm, Khung Nhôm F50
- Khớp nối:** Kiểu đa khớp nối nội tâm, Kiểu khớp nối tự do nội tâm, Kiểu khớp nối góc nội tâm, Khớp nối chữ thập
- Mặt bàn:** Độ dày bảng thao tác t = 16.5 (Bộ phận bảng + Vật liệu cao su), Kẹp đỡ bảng
- Chân bàn:** Chân bánh xe Ø75 x 2 + với phanh x 2

- Hình ảnh hiển thị kiểu W900
- Để yêu cầu thông số truyền dẫn, vui lòng liên hệ

Tên	Bàn thao tác B có giá đỡ dùng cho công việc di chuyển		
W(mm)	750	900	1200
Mã Sản Phẩm	KNM-028	KNM-029	KNM-030
Mã Bản Vẽ	KYOKNM-BTT055	KYOKNM-BTT056	KYOKNM-BTT057



Khả năng chịu tải / 130 kg

Thành phần:

- Khung:** Khung Nhôm L, Khung Nhôm F50
- Khớp nối:** Kiểu đa khớp nối nội tâm L, Kiểu khớp nối tự do nội tâm, Kiểu khớp nối góc nội tâm, Kiểu đa khớp nối nội tâm
- Mặt bàn:** Độ dày bảng thao tác t = 16.5 (Bộ phận bảng + Vật liệu cao su), Kẹp đỡ bảng L nội tâm
- Chân bàn:** Chân đầu nối M16 L + Bánh xe Ø100 M16 x 2 + với phanh x 2

- Hình ảnh hiển thị kiểu W1200
- Để yêu cầu thông số truyền dẫn, vui lòng liên hệ

Tên	Bàn thao tác B có giá đỡ loại cứng dùng cho công việc di chuyển		
W(mm)	750	900	1200
Mã Sản Phẩm	KNM-228	KNM-229	KNM-230
Mã Bản Vẽ	KYOKNM-BTT058	KYOKNM-BTT059	KYOKNM-BTT060

Bàn TT

Xe đẩy

Vách ngăn

Giá đỡ

Xe băng truyền

Bảng ghế sạch

Xe giá đựng hàng

Bàn Thao Tác

Bàn Thao Tác C



Với chức năng điều chỉnh độ cao

Với chức năng điều chỉnh độ cao



Mẫu điều chỉnh độ cao -> T.9

Bàn thao tác C dùng cho tư thế làm việc đứng

Khả năng chịu tải / 100 kg



(20 kg trong khi nâng hoặc hạ)

- Thành phần:**
- Khung:** Khung Nhôm, Khung Nhôm F50
- Điều chỉnh độ cao:** Bộ công cụ nâng bằng
- Khớp nối:** Kiểu đa khớp nối nội tâm
Kiểu khớp nối tự do nội tâm
Kiểu khớp nối góc nội tâm
Khớp nối chữ thập
- Mặt bàn:** Độ dày bằng thép tác t = 16.5 (Bộ phận bằng + Vật liệu cao su)
Ke đỡ bằng
- Chân bàn:** Chân đầu nối M12 kiểu nhựa thông + điều chỉnh M12

- Hình ảnh hiển thị kiểu W900
- Để yêu cầu thông số truyền dẫn, vui lòng liên hệ

Bàn thao tác C dùng cho công việc di chuyển

Khả năng chịu tải / 130 kg



(20 kg trong khi nâng hoặc hạ)

- Thành phần:**
- Khung:** Khung Nhôm, Khung Nhôm F50
- Điều chỉnh độ cao:** Bộ công cụ nâng bằng
- Khớp nối:** Kiểu đa khớp nối nội tâm
Kiểu khớp nối tự do nội tâm
Kiểu khớp nối góc nội tâm
Khớp nối chữ thập
- Mặt bàn:** Độ dày bằng thép tác t = 16.5 (Bộ phận bằng + Vật liệu cao su)
Ke đỡ bằng L nội tâm
- Chân bàn:** Chân bánh xe Ø75 x 2 + với phanh x 2

- Hình ảnh hiển thị kiểu W900
- Để yêu cầu thông số truyền dẫn, vui lòng liên hệ

Tên	Bàn thao tác C dùng cho tư thế làm việc đứng	
W(mm)	750	900
Mã Sản Phẩm	KNM-031	KNM-032
Mã Bản Vẽ	KYOKNM-BTT061	KYOKNM-BTT062

Tên	Bàn thao tác C dùng cho công việc di chuyển	
W(mm)	750	900
Mã Sản Phẩm	KNM-033	KNM-034
Mã Bản Vẽ	KYOKNM-BTT063	KYOKNM-BTT064

Tùy chọn bàn thao tác

Bộ ngăn kéo



- Hình ảnh hiển thị kiểu W900
- Để yêu cầu thông số truyền dẫn, vui lòng liên hệ

Tên	Bộ ngăn kéo dùng cho bàn thao tác KN
Kích thước	W617xD750xH110
Kích cỡ ngăn kéo	W500xD500
Mã Sản Phẩm	KNM-X01
Mã Bản Vẽ	KYOKNM-BTT065

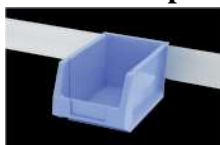
Bộ ngăn kéo trượt



- Hình ảnh hiển thị kiểu W900
- Để yêu cầu thông số truyền dẫn, vui lòng liên hệ

Tên	Bộ ngăn kéo trượt dùng cho bàn thao tác KN
Kích thước	W612xD750xH110
Kích cỡ ngăn kéo	W500xD500
Mã Sản Phẩm	KNM-X02
Mã Bản Vẽ	KYOKNM-BTT066

Các sản phẩm liên quan



Khay chứa hàng



Vòng trượt



Khung Bội



Đèn LED



Ống cáp



Khóa cáp



Tấm rò rỉ



Phương thức đặt hàng cho sản phẩm mẫu

Mã hàng

KNM-031

Số bộ

□ □ Bộ (Thành phần giao hàng)

Cách đặt hàng cung cấp các bộ phận lắp ráp

Mã hàng

KNM-031 □ □ Bộ

Số bộ

Bắt đầu dưới đây

Ngày giao hàng

Điều chỉnh ngày giao hàng sẽ được đáp ứng khi tiếp nhận đơn hàng

Bàn Thao Tác

SẢN PHẨM
MẪU

CÁC
BỘ PHẬN
KN-V
28 mm
KN-L
43 mm
KN-N
19 mm

Bộ công cụ nâng bằng



■ Dữ liệu kỹ thuật / vật liệu

Môi trường: tuân theo **RoHS**

Cân nặng:

- Bộ công cụ L = 400 : 6.990 g
- Bộ công cụ L = 600 : 8.358 g
- Bộ công cụ L = 800 : 9.718 g

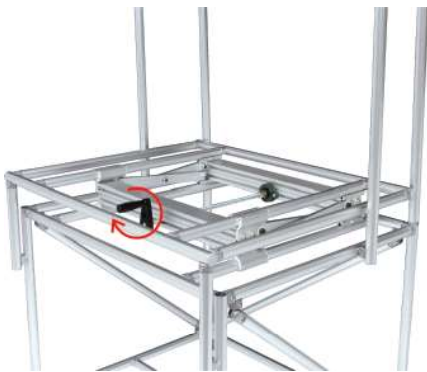
- Chỉ cần xoay tay cầm để điều chỉnh chiều cao của mặt bàn
- Tải trọng tác động vào đầu nối đôi trong các bản vẽ A là lên đến 100 Kg
- Tải trọng khi nâng và hạ thấp là lên tới 20 Kg

Ví dụ về việc sử dụng (T.8)



Tên	Bộ công cụ nâng bằng L = 400	Bộ công cụ nâng bằng L = 600	Bộ công cụ nâng bằng L = 800
Mã Sản Phẩm	KNM-901	KNM-902	KNM-903

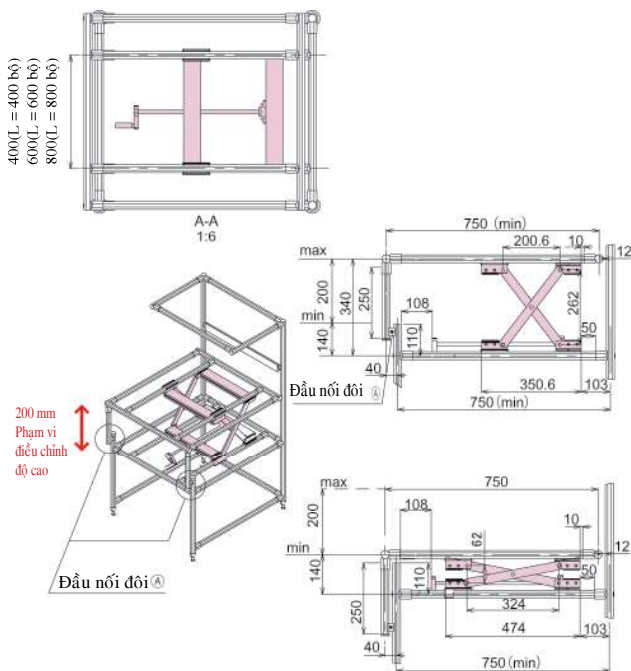
Làm thế nào để sử dụng



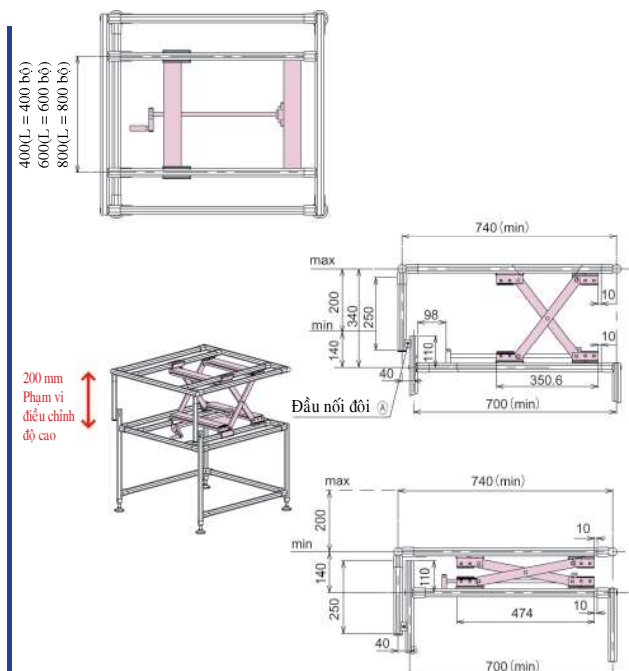
- Chỉ cần xoay tay cầm để điều chỉnh chiều cao của mặt bàn

(Ví dụ) Tiêu chuẩn thiết kế

Bàn thao tác A



Bàn thao tác B



Bàn TT

Xe đẩy
Vách ngăn
Giá đỡ
Xe băng truyền
Băng ghế sạch
Xe giá đựng hàng

Bàn Thao Tác

Bộ Nâng Bảng



■ **Vật liệu / Dữ liệu kỹ thuật**
Môi trường: Tuân theo **RoHS**
Khối lượng: 4,58 Kg/bộ

Ví dụ về việc sử dụng

- Bộ công cụ này giúp thay đổi chiều cao của bàn một cách dễ dàng mà không cần công cụ khi người điều khiển thay đổi trong Ô sản xuất

Tên	Bộ nâng bảng
Mã sản phẩm	KNM-900

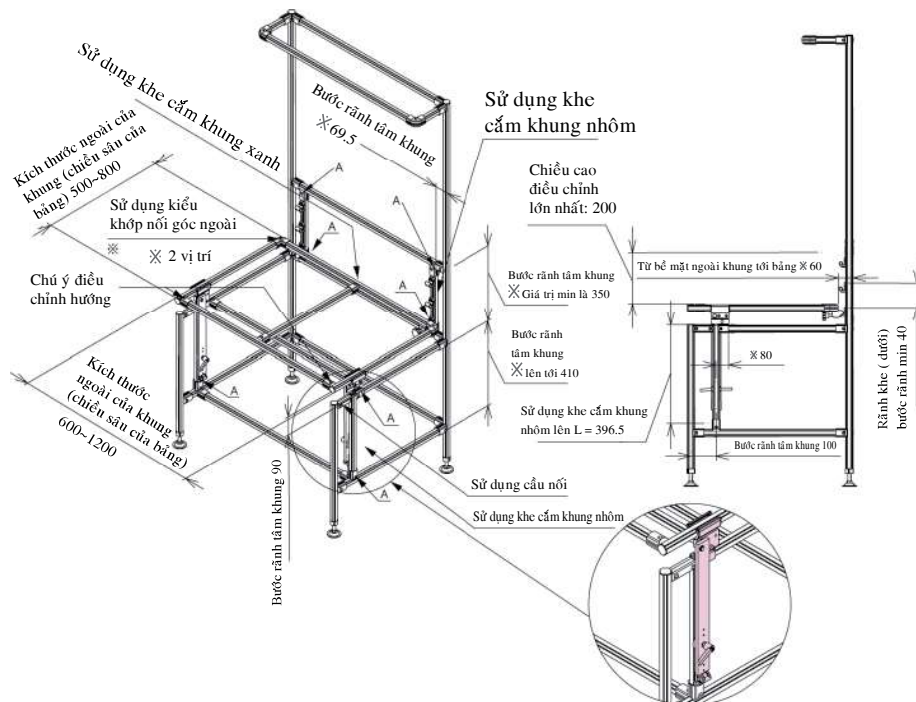


Làm thế nào để sử dụng

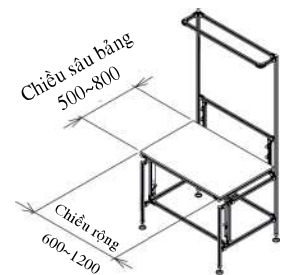


Mở khóa tay cầm (3 vị trí) dưới mặt bàn để điều chỉnh chiều cao của bàn

Tiêu chuẩn thiết kế



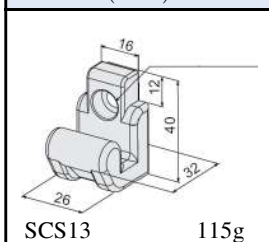
Hình tổng thể sau khi đã lắp bảng



Khối lượng xấp xỉ: lên đến 100kg

Phần bổ sung

Rãnh khe (Dưới) KNM-012



Tên	Rãnh khe(Dưới)
Mã hàng	KNM-012



Phương thức đặt hàng cho sản phẩm mẫu

Mã hàng

KNM-900

Số bộ

Bộ (Thành phần giao hàng)

Cách đặt hàng cung cấp các bộ phận lắp ráp

Mã hàng

KNM-900

Số bộ

Bộ

Bắt đầu dưới đây

Giao hàng lắp ghép

Ngày giao hàng

/ /

Điều chỉnh ngày giao hàng sẽ được đáp ứng khi tiếp nhận đơn hàng

KHUNG NHÔM

SẢN PHẨM MẪU

Xe đẩy
Vách ngăn
Giá đỡ
Xe băng truyền
Băng trượt
Xe giá đựng hàng

SẢN PHẨM
MẪU

CÁC
BỘ PHẬN

KN-V
28 mm

KN-L
43 mm

KN-N
19 mm

Bàn TT

Xe đẩy

Vách ngăn

Giá đỡ

Xe băng
truyền

Băng ghế
sạch

Xe giá
đựng hàng

Xe đẩy

SẢN PHẨM MẪU

CÁC BỘ PHẬN

KN-V 28 mm

KN-L 43 mm

KN-N 19 mm

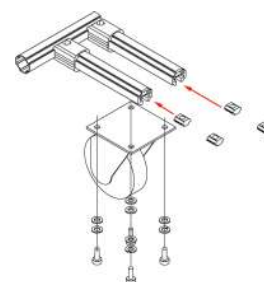
Xe đẩy B



Kết cấu Xe đẩy



Lắp ráp bánh xe cố định / tự do



Xe đẩy B có Bảng Thao Tác

Chịu tải / 60 kg (1 bậc lên đến 50 kg)



- **Thành phần:**
- Khung: Khung Nhôm
 - Khung Nhôm Rãnh L
 - Khớp nối: Kiểu khớp nối trong đa đầu nối
 - Kiểu khớp ngoài đa đầu nối
 - Liều khớp nối góc nội tâm
 - Mặt bàn và Bảng Bậc: Độ dày bảng thao tác t = 16.5 (Bộ phận bảng + Vật liệu cao su)
 - Ke đỡ bảng, Khung bảo vệ
 - Dưới cùng: Bánh xe tự do Ø100 có phanh x 2 / Bánh xe cố định Ø100 x 2

• Hình ảnh 900 x 600 x 880
• Để yêu cầu thông số truyền dẫn, vui lòng liên hệ

Tên	Xe Đẩy B có Bảng Thao Tác		
H(mm)	600	810	WxDxH(mm) 900x600x880
Mã SP	KNM-413	KNM-414	KNM-415
Mã BV	KYOKNM-XĐ013	KYOKNM-XĐ014	KYOKNM-XĐ015

Xe đẩy B có Bảng Thao Tác Kiểu Khóa Búa

Chịu tải / 60 kg (1 bậc lên đến 50 kg)



- **Thành phần:**
- Khung: Khung Nhôm
 - Khung Nhôm Rãnh L
 - Khớp nối: Kiểu khớp nối trong đa đầu nối
 - Kiểu khớp ngoài đa đầu nối
 - Kiểu khớp nối góc nội tâm
 - Mặt bàn và Bảng Bậc: Độ dày bảng thao tác t = 16.5 (Bộ phận bảng + Vật liệu cao su)
 - Ke đỡ bảng, Khung bảo vệ
 - Dưới cùng: Bánh xe tự do Ø100 có phanh x 2 / Bánh xe cố định Ø100 x 2
 - Khóa búa 100

• Hình ảnh 900 x 600 x 880
• Để yêu cầu thông số truyền dẫn, vui lòng liên hệ

Tên	Xe Đẩy B có Bảng Thao Tác Kiểu Khóa Búa		
H(mm)	600	810	WxDxH(mm) 900x600x880
Mã SP	KNM-419	KNM-420	KNM-421
Mã BV	KYOKNM-XĐ016	KYOKNM-XĐ017	KYOKNM-XĐ018

Xe đẩy B có Bảng Không Rỉ

Chịu tải / 60 kg (1 bậc lên đến 50 kg)



- **Thành phần:**
- Khung: Khung Nhôm
 - Khung Nhôm Rãnh L
 - Khớp nối: Kiểu khớp nối trong đa đầu nối
 - Kiểu khớp ngoài đa đầu nối
 - Liều khớp nối góc nội tâm
 - Mặt bàn và Bảng Bậc: Độ dày bảng không rỉ No2B t = 1.5 / Ke đỡ bảng / T hạt S
 - Giàn vít, Khung bảo vệ
 - Dưới cùng: Bánh xe tự do Ø100 có phanh x 2 / Bánh xe cố định Ø100 x 2

• Hình ảnh 900 x 600 x 880
• Để yêu cầu thông số truyền dẫn, vui lòng liên hệ

Tên	Xe Đẩy B có Bảng Không Rỉ		
H(mm)	600	810	WxDxH(mm) 900x600x880
Mã SP	KNM-416	KNM-417	KNM-418
Mã BV	KYOKNM-XĐ019	KYOKNM-XĐ020	KYOKNM-XĐ021

Xe đẩy B có Bảng Không Rỉ Kiểu Khóa Búa

Chịu tải / 60 kg (1 bậc lên đến 50 kg)



- **Thành phần:**
- Khung: Khung Nhôm
 - Khung Nhôm Rãnh L
 - Khớp nối: Kiểu khớp nối trong đa đầu nối
 - Kiểu khớp ngoài đa đầu nối
 - Kiểu khớp nối góc nội tâm
 - Mặt bàn và Bảng Bậc: Độ dày bảng không rỉ No2B t = 1.5
 - Ke đỡ bảng / T hạt S
 - Giàn vít, Khung bảo vệ
 - Dưới cùng: Bánh xe tự do Ø100 có phanh x 2 / Bánh xe cố định Ø100 x 2
 - Khóa búa 100

• Hình ảnh 900 x 600 x 880
• Để yêu cầu thông số truyền dẫn, vui lòng liên hệ

Tên	Xe Đẩy B có Bảng Không Rỉ Kiểu Khóa Búa		
H(mm)	600	810	WxDxH(mm) 900x600x880
Mã SP	KNM-422	KNM-423	KNM-424
Mã BV	KYOKNM-XĐ022	KYOKNM-XĐ023	KYOKNM-XĐ024

Bàn TT

Xe đẩy

Vách ngăn

Giá đỡ

Xe băng truyền

Băng ghế sạch

Xe giá đựng hàng



Website: Kyodai.com.vn



Email: Support@kyodai.com.vn



Hotline: 0320.3610.079



Hỗ trợ khách hàng: 24/07

Xe đẩy

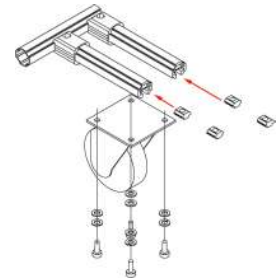
Xe đẩy C



Kết cấu Xe đẩy



Lắp ráp bánh xe cố định / tự do



Xe đẩy C có Bảng Thao Tác



Chịu tải / 60 kg (1 bậc lên đến 50 kg)

■ Thành phần:

- Khung:** Khung Nhôm, Khung Nhôm Rãnh L
- Khớp nối:** Kiểu khớp nối trong đa đầu nối, Kiểu khớp ngoài đa đầu nối, Kiểu khớp nối góc nội tâm
- Mặt bàn và Bảng Bạc:** Độ dày bảng thao tác t = 16.5 (Bộ phận bảng + Vật liệu cao su), Ke đỡ bảng, Khung bảo vệ
- Dưới cùng:** Bánh xe tự do Ø100 có phanh x 2, Bánh xe cố định Ø100 x 2

• Hình ảnh 900 x 600 x 880
• Để yêu cầu thông số truyền dẫn, vui lòng liên hệ

Tên	Xe Đẩy C có Bảng Thao Tác		
H(mm)	800	1010	WxDxH(mm) 900x600x1080
Mã SP	KNM-425	KNM-426	KNM-427
Mã BV	KYOKNM-XĐ025	KYOKNM-XĐ026	KYOKNM-XĐ027

Xe đẩy C có Bảng Thao Tác Kiểu Khóa Búa



Chịu tải / 60 kg (1 bậc lên đến 50 kg)

■ Thành phần:

- Khung:** Khung Nhôm, Khung Nhôm Rãnh L
- Khớp nối:** Kiểu khớp nối trong đa đầu nối, Kiểu khớp ngoài đa đầu nối, Kiểu khớp nối góc nội tâm
- Mặt bàn và Bảng Bạc:** Độ dày bảng thao tác t = 16.5 (Bộ phận bảng + Vật liệu cao su), Ke đỡ bảng, Khung bảo vệ
- Dưới cùng:** Bánh xe tự do Ø100 có phanh x 2, Bánh xe cố định Ø100 x 2, Khóa búa 100

• Hình ảnh 900 x 600 x 880
• Để yêu cầu thông số truyền dẫn, vui lòng liên hệ

Tên	Xe Đẩy B có Bảng Thao Tác Kiểu Khóa Búa		
H(mm)	800	1010	WxDxH(mm) 900x600x1080
Mã SP	KNM-431	KNM-432	KNM-433
Mã BV	KYOKNM-XĐ028	KYOKNM-XĐ029	KYOKNM-XĐ030

Xe đẩy C có Bảng Không Rỉ



Chịu tải / 60 kg (1 bậc lên đến 50 kg)

■ Thành phần:

- Khung:** Khung Nhôm, Khung Nhôm Rãnh L
- Khớp nối:** Kiểu khớp nối trong đa đầu nối, Kiểu khớp ngoài đa đầu nối, Kiểu khớp nối góc nội tâm
- Mặt bàn và Bảng Bạc:** Độ dày bảng không rỉ No2B t = 1.5/ Ke đỡ bảng / T hạt N, Giàn vít, Khung bảo vệ
- Dưới cùng:** Bánh xe tự do Ø100 có phanh x 2, Bánh xe cố định Ø100 x 2

• Hình ảnh 900 x 600 x 880
• Để yêu cầu thông số truyền dẫn, vui lòng liên hệ

Tên	Xe Đẩy C có Bảng Không Rỉ		
H(mm)	800	1010	WxDxH(mm) 900x600x1080
Mã SP	KNM-428	KNM-429	KNM-430
Mã BV	KYOKNM-XĐ031	KYOKNM-XĐ032	KYOKNM-XĐ033

Xe đẩy C có Bảng Không Rỉ Kiểu Khóa Búa



Chịu tải / 60 kg (1 bậc lên đến 50 kg)

■ Thành phần:

- Khung:** Khung Nhôm, Khung Nhôm Rãnh L
- Khớp nối:** Kiểu khớp nối trong đa đầu nối, Kiểu khớp ngoài đa đầu nối, Kiểu khớp nối góc nội tâm
- Mặt bàn và Bảng Bạc:** Độ dày bảng không rỉ No2B t = 1.5, Ke đỡ bảng / T hạt N, Giàn vít, Khung bảo vệ
- Dưới cùng:** Bánh xe tự do Ø100 có phanh x 2, Bánh xe cố định Ø100 x 2, Khóa búa 100

• Hình ảnh 900 x 600 x 880
• Để yêu cầu thông số truyền dẫn, vui lòng liên hệ

Tên	Xe Đẩy C có Bảng Không Rỉ Kiểu Khóa Búa		
H(mm)	800	1010	WxDxH(mm) 900x600x1080
Mã SP	KNM-434	KNM-435	KNM-436
Mã BV	KYOKNM-XĐ034	KYOKNM-XĐ035	KYOKNM-XĐ036



Phương thức đặt hàng cho sản phẩm mẫu

Mã hàng Số bộ
KNM-425 □ □ Bộ (Thành phần giao hàng)

Cách đặt hàng cung cấp các bộ phận lắp ráp

Mã hàng Số bộ Bắt đầu dưới đây Ngày giao hàng
KNM-425 □ □ Bộ Giao hàng lắp ghép □ □ / □ □
Điều chỉnh ngày giao hàng sẽ được đáp ứng khi tiếp nhận đơn hàng

Xe đẩy

SẢN PHẨM
MẪU

CÁC
BỘ PHẬN

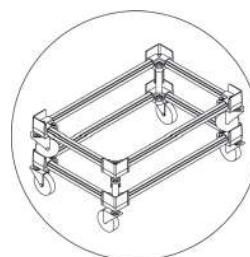
KN-V
28 mm

KN-L
43 mm

KN-N
19 mm

Khung con lăn

Khả năng chịu tải / 3250 N



Có thể được lưu giữ, bảo quản bằng cách xếp chồng lên nhau

Khung con lăn A



■ **Thành phần:**
Khung: Khung Nhôm
Khớp nối: Khớp nối tấm
Dưới cùng: Bánh xe Ø75 có phanh x 4

• Để yêu cầu thông số truyền dẫn, vui lòng liên hệ

Khung con lăn B



■ **Thành phần:**
Khung: Khung Nhôm
Khớp nối: Khớp nối tấm
Khớp nối ngoài
Dưới cùng: Bánh xe Ø75 có phanh x 4

• Để yêu cầu thông số truyền dẫn, vui lòng liên hệ

Tên	Khung con lăn A
Mã Sản Phẩm	KNM-437
Mã Bản Vẽ	KYOKNM-XĐ037

Tên	Khung con lăn B
Mã Sản Phẩm	KNM-438
Mã Bản Vẽ	KYOKNM-XĐ038

Xe đẩy trở hàng dài

Khả năng chịu tải / 60 Kg. (Tuy nhiên tải trọng ngang bằng 4,5 Kg/N)



Bàn TT

Xe đẩy

Vách ngăn

Giá đỡ

Xe băng
truyền

Băng ghế
sạch

Xe giá
dựng hàng

Xe đẩy trở hàng dài



■ **Thành phần:**
Khung: Khung Nhôm
Khung Nhôm rãnh L
Khớp nối: Kiểu khớp nối trong đa đầu nối
Kiểu khớp nối ngoài đa đầu nối
Kiểu khớp nối góc nội tâm
Dưới cùng: Bánh xe tự do Ø100 có phanh x 2
Bánh xe cố định Ø100 x 2

• Để yêu cầu thông số truyền dẫn, vui lòng liên hệ

Xe đẩy trở hàng dài kiểu khóa búa



■ **Thành phần:**
Khung: Khung Nhôm
Khung Nhôm rãnh L
Khớp nối: Kiểu khớp nối trong đa đầu nối
Kiểu khớp nối ngoài đa đầu nối
Kiểu khớp nối góc nội tâm
Dưới cùng: Bánh xe tự do Ø100 có phanh x 2
Bánh xe cố định Ø100 x 2
Khóa búa 100

• Để yêu cầu thông số truyền dẫn, vui lòng liên hệ

Tên	Xe đẩy trở hàng dài
Mã Sản Phẩm	KNM-439
Mã Bản Vẽ	KYOKNM-XĐ039

Tên	Xe đẩy trở hàng dài kiểu khóa búa
Mã Sản Phẩm	KNM-440
Mã Bản Vẽ	KYOKNM-XĐ040

Xe đẩy

Xe đẩy lật lên



Khả năng chịu tải / 60 KG (Một khung đỡ lên đến 50 kg)



Sử dụng **Bản lề Quay**

- Đặc điểm kỹ thuật là một điểm dừng tự do có thể giữ vị trí ở mọi góc độ. (Không có chức năng khóa)

Xe đẩy lật lên



■ **Thành phần:**

Khung: Khung Nhôm
Khung Nhôm Rãnh L
Khớp nối: Kiểu khớp nối trong đa đầu nối
Kiểu khớp ngoài đa đầu nối
Bản lề quay

Thành bảng:
Tấm thép pha nhôm kê ô vuông t = 3/
bảng giá đỡ / Khung bảo vệ

Dưới cùng:
Bánh xe tự do Ø100 có phanh x 2/
Bánh xe cố định Ø100 x 2

- Để yêu cầu thông số truyền dẫn, vui lòng liên hệ

Xe đẩy lật lên kiểu khóa búa



■ **Thành phần:**

Khung: Khung Nhôm
Khung Nhôm Rãnh L
Khớp nối: Kiểu khớp nối trong đa đầu nối
Kiểu khớp ngoài đa đầu nối
Bản lề quay

Thành bảng:
Tấm thép pha nhôm kê ô vuông t = 3/
bảng giá đỡ / Khung bảo vệ

Dưới cùng:
Bánh xe tự do Ø100 có phanh x 2/
Bánh xe cố định Ø100 x 2
Khóa búa 100

- Để yêu cầu thông số truyền dẫn, vui lòng liên hệ

Tên	Xe đẩy lật lên
Mã Sản Phẩm	KNM-441
Mã Bản Vẽ	KYOKNM-XĐ041

Tên	Xe đẩy lật lên kiểu khóa búa
Mã Sản Phẩm	KNM-442
Mã Bản Vẽ	KYOKNM-XĐ042

Xe đẩy Lồng



Khả năng chịu tải / 60 Kg

Kiểu gấp gọn (đóng mở)
có thể xếp chồng lên nhau.

Xe đẩy Lồng



■ **Thành phần:**

Khung: Khung Nhôm ; Khung Nhôm rãnh L
Khớp nối: Kiểu khớp nối trong đa đầu nối
Kiểu khớp nối ngoài đa đầu nối
Khớp cầu nối
Kiểu khớp nối góc nội tâm
Bản lề cố định/ Thanh nhôm phẳng
Khớp nối bản lề/ Móc đầu nối

Thành bảng:
Tấm thép pha nhôm kê ô vuông t = 3/
bảng giá đỡ / Khung bảo vệ

Dưới cùng:
Bánh xe tự do Ø100 có phanh x 2/
Bánh xe cố định Ø100 x 2

- Để yêu cầu thông số truyền dẫn, vui lòng liên hệ

Tên	Xe đẩy lồng
Mã Sản Phẩm	KNM-443



Phương thức đặt hàng cho sản phẩm mẫu

Mã hàng Số bộ
KNM-441 Bộ (Thành phần giao hàng)

Cách đặt hàng cung cấp các bộ phận lắp ráp

Mã hàng Số bộ Bắt đầu dưới đây Ngày giao hàng
KNM-441 Bộ Bộ Bộ Bộ
Điều chỉnh ngày giao hàng sẽ được đáp ứng khi tiếp nhận đơn hàng

Xe đẩy

SẢN PHẨM MẪU

CÁC BỘ PHẬN

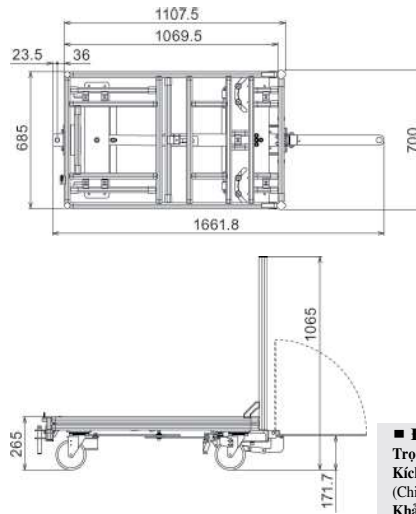
KN-V 28 mm

KN-L 43 mm

KN-N 19 mm

Xe đẩy tiêu chuẩn 4WS

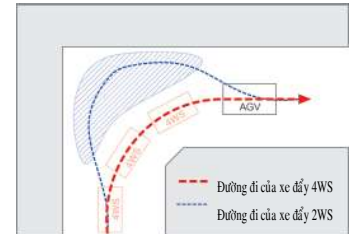
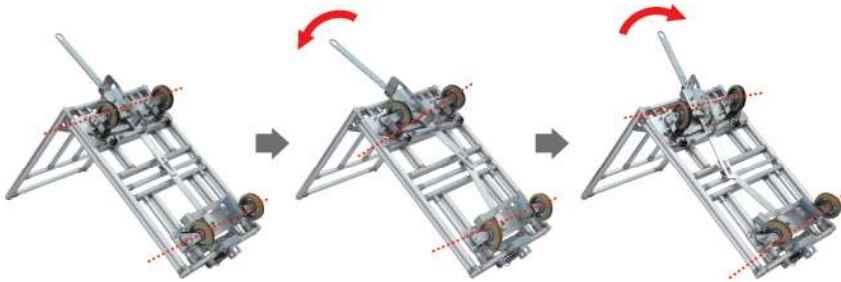
- Bằng cách di chuyển các bánh xe phía trước và phía sau cùng nhau sẽ đạt được vòng quay bán kính nhỏ hơn.
- Khi kết nối với nhau, các xe đẩy kết nối sẽ quay tất cả theo quỹ đạo giống nhau, từ đó sẽ giảm bớt không gian của lối đi
- Ngoài các kết nối đó ra, mặt trước được cố định, mặt sau di chuyển tự do do đó rất thuận tiện như một xe đẩy tay



- **Đặc điểm kỹ thuật**
- Trọng lượng: Thống số
- Kích cỡ: 710x1200x270(H) mm (Chiều cao thanh đẩy: 1060 mm)
- Khả năng chịu tải: 200 kg
- Tốc độ kéo: thấp hơn 10km/h
- Bán kính quay: R750
- Khối lượng: 45 kg

Tên	Xe đẩy tiêu chuẩn 4WS
Mã Sản Phẩm	KNM-XĐTC1
Mã Bản Vẽ	KYOKNM-XĐTC1

Cấu trúc 4WS



Trong trường hợp của 2WS (Xe đẩy bình thường) có sự khác biệt giữa đoạn tiếp theo của bánh xe phía trước và bánh xe trong khi quẹo lại, AGV sẽ phải đi vòng, nhưng xe 4WS sẽ chạy trên các lối đi cùng AGV, điều này sẽ có hiệu quả không gian hơn.

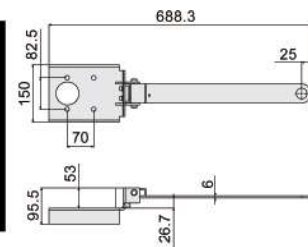
- Khi kéo nghiêng khung, bánh xe phía trước và phía sau sẽ cùng di chuyển theo dạng “\”.

Chuyển từ xe đẩy 4WS sang xe đẩy hàng



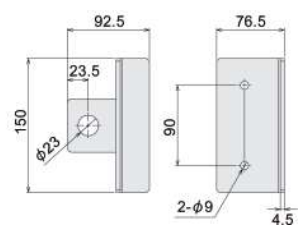
- Chuyển sang chế độ 4WS bằng cách kéo cần gạt xuống, thả và đưa cần gạt lên bên phải để chuyển sang chế độ xe đẩy hàng

Móc kéo xe - khớp nối xe đẩy hàng



Tên	Móc kéo xe - khớp nối xe đẩy hàng
Mã Sản Phẩm	KNM-XĐTC2

Rơ móc kéo xe - bầu đỡ khớp nối xe đẩy hàng



Bao gồm: Chốt, khe khớp nối, đai ốc lớn
Chốt: Ø20 l = 140

Tên	Rơ móc kéo xe - bầu đỡ khớp nối xe đẩy hàng
Mã Sản Phẩm	KNM-XĐTC3

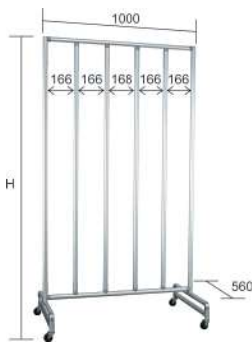
Vách Ngăn

Vách ngăn di động



- Có thể được lưu giữ cùng với phần dưới cùng lớp trên đầu của mỗi sản phẩm khác.

Vách ngăn di động có nhiều ô lưới



- Thành phần:
Khung: Khung Nhôm
Khớp nối: Kiểu đa khớp nối nội tâm
Kiểu khớp nối góc nội tâm
Chân vách: Khung bánh xe Ø 50 có phanh

- Hình ảnh hiển thị H1800
- Để yêu cầu thông số truyền dẫn, vui lòng liên hệ

Tên	Vách ngăn di động có nhiều ô lưới	
W(mm)	1800	1000
Mã Sản Phẩm	KNM-801	KNM-802
Mã Bản Vẽ	KYOKNM-VND001	KYOKNM-VND002

Vách ngăn tấm hợp kim nhôm di động



- Thành phần:
Khung: Khung Nhôm
Khớp nối: Kiểu đa khớp nối nội tâm
Kiểu khớp nối góc nội tâm
Chân vách: Khung bánh xe Ø 50 có phanh
Tấm: Tấm hợp kim nhôm có độ dày t = 3

- Hình ảnh hiển thị H1800
- Để yêu cầu thông số truyền dẫn, vui lòng liên hệ

Tên	Vách ngăn di động tấm hợp kim nhôm	
W(mm)	1800	1000
Mã Sản Phẩm	KNM-803	KNM-804
Mã Bản Vẽ	KYOKNM-VND003	KYOKNM-VND004

Vách ngăn di động nhựa PET trong suốt / Vách ngăn kiểu tấm hợp kim nhôm



- Thành phần:
Khung: Khung Nhôm
Khớp nối: Kiểu đa khớp nối nội tâm
Kiểu khớp nối góc nội tâm
Chân vách: Khung bánh xe Ø 50 có phanh
Tấm: PET trong chiều dày t = 3
Tấm hợp kim nhôm chiều dày t = 3

- Hình ảnh hiển thị H1800
- Để yêu cầu thông số truyền dẫn, vui lòng liên hệ

Tên	Vách ngăn di động kiểu nhựa PET / hợp kim nhôm	
W(mm)	1800	
Mã Sản Phẩm	KNM-805	
Mã Bản Vẽ	KYOKNM-VND005	

Vách ngăn di động nhựa PET trong suốt



- Thành phần:
Khung: Khung Nhôm
Khớp nối: Kiểu đa khớp nối nội tâm / Kiểu khớp nối góc nội tâm
Chân vách: Khung bánh xe Ø 50 có phanh
Tấm: Tấm hợp kim nhôm có độ dày t = 3

- Hình ảnh hiển thị H1000
- Để yêu cầu thông số truyền dẫn, vui lòng liên hệ

Tên	Vách ngăn di động nhựa PET trong suốt	
W(mm)	1000	
Mã Sản Phẩm	KNM-806	
Mã Bản Vẽ	KYOKNM-VND006	



Phương thức đặt hàng cho sản phẩm mẫu

Mã hàng Số bộ
KNM-801 Bộ (Thành phần giao hàng)

Cách đặt hàng cung cấp các bộ phận lắp ráp

Mã hàng Số bộ Bắt đầu dưới đây Ngày giao hàng
KNM-801 Bộ Bộ Bộ Bộ
Điều chỉnh ngày giao hàng sẽ được đáp ứng khi tiếp nhận đơn hàng

Giá kệ

SẢN PHẨM
MẪU

CÁC
BỘ PHẬN

KN-V
28 mm

KN-L
43 mm

KN-N
19 mm



Giá kệ H1200



Khả năng chịu tải / 80 kg
(Giá đỡ 1 tầng lên đến 40 kg)

■ Thành phần:
Khung: Khung Nhôm
Khớp nối: Kiểu đa khớp nối nội tâm / Kiểu khớp nối góc nội tâm
Chân kệ: Chân khớp nối M12 kiểu nhựa / Điều chỉnh M12

- Hình ảnh hiển thị D450
- Để yêu cầu thông số truyền dẫn, vui lòng liên hệ

Tên	Giá kệ H1200	
W(mm)	300	450
Mã Sản Phẩm	KNM-A00	KNM-A01
Mã Bản Vẽ	KYOKNM-GK001	KYOKNM-GK002

Giá kệ sàn bằng nhựa H1200



Khả năng chịu tải / 80 kg
(Giá đỡ 1 tầng lên đến 40 kg)

■ Thành phần:
Khung: Khung Nhôm
Khớp nối: Kiểu đa khớp nối nội tâm / Kiểu khớp nối góc nội tâm
Bảng kệ: Bảng nhựa t = 17
Chân kệ: Chân khớp nối M12 kiểu nhựa / Điều chỉnh M12

- Hình ảnh hiển thị D450
- Để yêu cầu thông số truyền dẫn, vui lòng liên hệ

Tên	Giá kệ sàn bằng nhựa H1200	
W(mm)	300	450
Mã Sản Phẩm	KNM-A02	KNM-A03
Mã Bản Vẽ	KYOKNM-GK003	KYOKNM-GK004

Giá kệ H1500



Khả năng chịu tải / 80 kg
(Giá đỡ 1 tầng lên đến 40 kg)

■ Thành phần:
Khung: Khung Nhôm
Khớp nối: Kiểu đa khớp nối nội tâm / Kiểu khớp nối góc nội tâm
Chân kệ: Chân khớp nối M12 kiểu nhựa / Điều chỉnh M12

- Hình ảnh hiển thị D450
- Để yêu cầu thông số truyền dẫn, vui lòng liên hệ

Tên	Giá kệ H1500	
W(mm)	300	450
Mã Sản Phẩm	KNM-A04	KNM-A05
Mã Bản Vẽ	KYOKNM-GK005	KYOKNM-GK006

Giá kệ sàn bằng nhựa H1500



Khả năng chịu tải / 80 kg
(Giá đỡ 1 tầng lên đến 40 kg)

■ Thành phần:
Khung: Khung Nhôm
Khớp nối: Kiểu đa khớp nối nội tâm / Kiểu khớp nối góc nội tâm
Bảng kệ: Bảng nhựa t = 17
Chân kệ: Chân khớp nối M12 kiểu nhựa / Điều chỉnh M12

- Hình ảnh hiển thị D450
- Để yêu cầu thông số truyền dẫn, vui lòng liên hệ

Tên	Giá kệ sàn bằng nhựa H1500	
W(mm)	300	450
Mã Sản Phẩm	KNM-A06	KNM-A07
Mã Bản Vẽ	KYOKNM-GK007	KYOKNM-GK008



Phương thức đặt hàng cho sản phẩm mẫu

Mã hàng Số bộ
KNM-A00 Bộ (Thành phần giao hàng)

Cách đặt hàng cung cấp các bộ phận lắp ráp

Mã hàng Số bộ Bắt đầu dưới đây Ngày giao hàng
KNM-A00 Bộ Bộ Bộ Bộ
Điều chỉnh ngày giao hàng sẽ được đáp ứng khi tiếp nhận đơn hàng

Bàn TT

Xe đẩy

Vách Ngăn

Giá Kệ

Xe băng truyền

Băng ghế sạch

Xe giá đựng hàng

Xe Băng Truyền



Xe băng truyền 1 băng tải 1 tầng



■ Thành phần:
Khung: Khung Nhôm
Khớp nối: Kiểu đa khớp nối nội tâm / Kiểu khớp nối góc nội tâm
Chân xe: Chân đầu nối M12 kiểu nhựa / Bánh xe Ø 75 có phanh x 4
Bộ phận trượt: Con lăn / Bản lề con lăn

- Hình ảnh hiển thị H800
- Để yêu cầu thông số truyền dẫn, vui lòng liên hệ

Tên	Xe băng truyền 1 băng tải 1 tầng
Mã Sản Phẩm	KNM-C00
Mã Bản Vẽ	KYOKNM-XBT000

Xe băng truyền 1 băng tải 2 tầng (Bất đối xứng)

■ Thành phần:
Khung: Khung Nhôm
Khớp nối: Kiểu đa khớp nối nội tâm / Kiểu khớp nối góc nội tâm
Chân xe: Chân đầu nối M12 kiểu nhựa / Bánh xe Ø 75 có phanh x 4
Bộ phận trượt: Con lăn / Bản lề con lăn



- Hình ảnh hiển thị H1100
- Để yêu cầu thông số truyền dẫn, vui lòng liên hệ

Tên	Xe băng truyền 1 băng tải 2 tầng (Bất đối xứng)
Mã Sản Phẩm	KNM-C01
Mã Bản Vẽ	KYOKNM-XBT001

Xe băng truyền 2 băng tải 3 tầng

■ Thành phần:
Khung: Khung Nhôm
Khớp nối: Kiểu đa khớp nối nội tâm / Kiểu khớp nối góc nội tâm
Chân xe: Chân đầu nối M12 kiểu nhựa / Bánh xe Ø 75 có phanh x 6
Bộ phận trượt: Con lăn / Bản lề con lăn



- Hình ảnh hiển thị H1500
- Để yêu cầu thông số truyền dẫn, vui lòng liên hệ

Tên	Xe băng truyền 2 băng tải 3 tầng
Mã Sản Phẩm	KNM-C02
Mã Bản Vẽ	KYOKNM-XBT002

Xe băng truyền 3 băng tải 3 tầng

■ Thành phần:
Khung: Khung Nhôm
Khớp nối: Kiểu đa khớp nối nội tâm / Kiểu khớp nối góc nội tâm
Chân xe: Chân đầu nối M12 kiểu nhựa / Bánh xe Ø 75 có phanh x 8
Bộ phận trượt: Con lăn / Bản lề con lăn



- Hình ảnh hiển thị H1500
- Để yêu cầu thông số truyền dẫn, vui lòng liên hệ

Tên	Xe băng truyền 3 băng tải 3 tầng
Mã Sản Phẩm	KNM-C03
Mã Bản Vẽ	KYOKNM-XBT003



Phương thức đặt hàng cho sản phẩm mẫu

Mã hàng Số bộ
KNM-C00 □ □ Bộ (Thành phần giao hàng)

Cách đặt hàng cung cấp các bộ phận lắp ráp

Mã hàng Số bộ Bắt đầu dưới đây Ngày giao hàng
KNM-C00 □ □ Bộ **Giao hàng lắp ghép** □ □ / □ □
 Điều chỉnh ngày giao hàng sẽ được đáp ứng khi tiếp nhận đơn hàng

Bàn Sạch / Buồng Sạch

SẢN PHẨM
MẪU

CÁC
BỘ PHẬN

KN-V
28 mm

KN-L
43 mm

KN-N
19 mm



Bàn sạch đơn



■ Thành phần:
Khung: Khung Nhôm
Khớp nối: Kiểu đa khớp nối ngoài /
 Điểm đầu nối /
 Khớp nối giá đỡ
Quạt làm sạch: Bộ quạt làm sạch 3m

- Hình ảnh hiển thị H800
- Để yêu cầu thông số truyền dẫn, vui lòng liên hệ

Tên	Bàn sạch đơn
Mã Sản Phẩm	KNM-E00
Mã Bản Vẽ	KYOKNM-BAS00

Buồng sạch đơn



■ Thành phần:
Khung: Khung Nhôm
 Khung Nhôm rãnh L
 Khung Nhôm F50
Khớp nối: Kiểu đa khớp nối ngoài /
 Điểm đầu nối
Quạt làm sạch: Bộ quạt làm sạch 10 m

- Hình ảnh hiển thị H2200
- Để yêu cầu thông số truyền dẫn, vui lòng liên hệ

Tên	Buồng sạch đơn
Mã Sản Phẩm	KNM-G00
Mã Bản Vẽ	KYOKNM-BUS00

Xe Giá Đựng Hàng



Xe giá đựng hàng

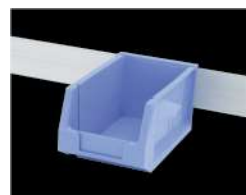


■ Thành phần:
Khung: Khung Nhôm
 Khung Nhôm F50
Khớp nối: Kiểu đa khớp nối trong
 Kiểu khớp nối góc trong
Chân xe: Khung bánh xe Ø75 có phanh x 4

- Hình ảnh hiển thị H900
- Để yêu cầu thông số truyền dẫn, vui lòng liên hệ

Tên	Xe Giá Đựng Hàng		
H(mm)	600	900	1200
Số tầng	2 Tầng	4 Tầng	6 Tầng
Mã Sản Phẩm	KNM-J00	KNM-J01	KNM-J02
Mã Bản Vẽ	KYOKNM-XDH00	KYOKNM-XDH01	KYOKNM-XDH02

Sản phẩm liên quan



Khay chứa hàng
 -> Xem trên website

Bàn TT

Xe đẩy

Vách ngăn

Giá đỡ

Xe băng
truyền

Băng ghế /
Buồng sạch

Xe giá
đựng hàng

DANH MỤC CÁC BỘ PHẬN KHUNG NHÔM

	KN-V Kích thước ngoài Cỡ vừa 28 mm	KN-T Kích thước ngoài Cỡ to 43 mm	KN-N Kích thước ngoài Cỡ nhỏ 19 mm
Khung			
Khớp nối			

Linh phụ kiện				KN-V KN-T KN-N
Cấu kiện chân				KN-V KN-T KN-N
Con lăn				KN-V
Bộ phận di động				KN-V KN-N
Tấm ● Bảng				
Bộ phận lắp chi tiết Tấm ● Bảng		KN-V KN-T KN-N		
Mẫu ứng dụng				



Phương thức đặt hàng cho sản phẩm mẫu

Mã hàng **KNM-401** Số bộ Bộ (Thành phần giao hàng)

Cách đặt hàng cung cấp các bộ phận lắp ráp

Mã hàng **KNM-401** Số bộ Bộ Bắt đầu dưới đây Ngày giao hàng / Điều chỉnh ngày giao hàng sẽ được đáp ứng khi tiếp nhận đơn hàng

Khung KN-V



Khớp nối KN-V



Bộ phận chân KN-V



Bảng tấm KN-V



SẢN PHẨM
MẪU

CÁC
BỘ PHẬN

KN-V
28 mm

KN-L
43 mm

KN-N
19 mm

Khung

Khớp nối

Bộ phận
Chân

Bảng Tấm

Bộ phận
di động

Con lăn

Bộ phận
cửa

Phụ kiện

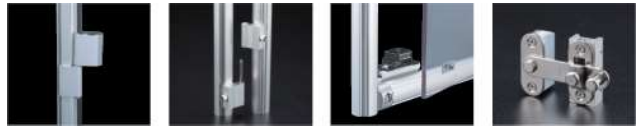
Khung KN-V Bộ Phận Di Động



Khung KN-V Con Lăn



Khung KN-V Bộ Phận Cửa



Khung KN-V Phụ Kiện



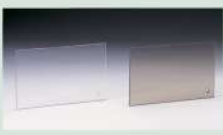
KN-V(43 mm)



KN-V(19 mm)



KN-Jig



Tấm



SPM



Mẫu ứng dụng

Khung KN-L



Khớp nối KN-L



Bộ phận chân - KN / Tấm Bảng / Phụ kiện đồ gá



SẢN PHẨM
MẪU

CÁC
BỘ PHẦN

KN-V
28 mm

KN-L
43 mm

KN-N
19 mm

Khung KN-N



Bộ phận chân KN-N



Chi tiết tấm KN-N



Khớp nối KN-N



Bộ phận trượt



Phụ kiện KN-N



Khung

Khớp nối

Bộ phận
Chân

Bảng Tấm

Bộ phận
di động

Con lăn

Bộ phận
cửa

Phụ kiện